

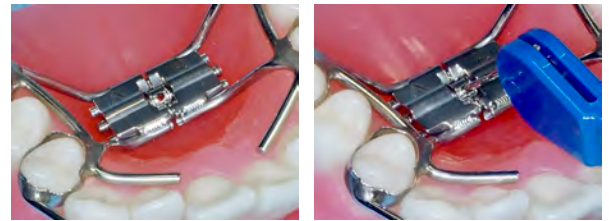
# 急速拡大装置の拡大方法

## ①仰向けに寝かせる



【急速拡大装置】は、歯科医院で上顎につけています。上の写真はお子様を仰向けに寝かしたときの上顎の向きになります。

## ②スクリューキーの説明



先端を穴に差し込む 「D」と書いてある面を下にして持つ



【スクリューキー】をスクリュー(①)の真ん中の穴に差し込み、スクリューを回します。

## ③拡大方法の説明



【急速拡大装置】の手前の穴に、スクリューを差し込み、お口の奥の方へスクリューを押し込みます。しっかりとスクリューが止まるまで押し込みます。

## ④スクリューキーの説明



次のスクリューを入れる穴全体が、はっきりと見えていれば完了です。スクリューを1回まわすと、0.2mm拡大されます。

しっかりと拡大できていれば、徐々に上の前歯の間が開いてくるので、そのまま拡大を続けてください。(前歯は拡大が終了すると骨が作られて自然に閉じてきます。)

急速拡大装置は60回(約2ヶ月)拡大します。